

コウジカビをそだてる

ゴウキトウは、フドウの色？

におい？  
かたち？

はまみなみ小学校

2年1組 田中 朝ひ

Campus®

# コウシ「カビ」をそだてる

---

## 1. きっかけ

テレビで「コウシカビ」のへんかを見て  
ぶどうとうとういふ所まんか<sup>ツ</sup>気になったの

2. 調べたいこと  
ぶどうとうはぶどうとおなじ色、あじ、におい  
をしているのか

3. よそへ  
コウシはコウツで「ア」さんとぶどうとうを  
つくるので「ア」ぶどうのにおいだとおも

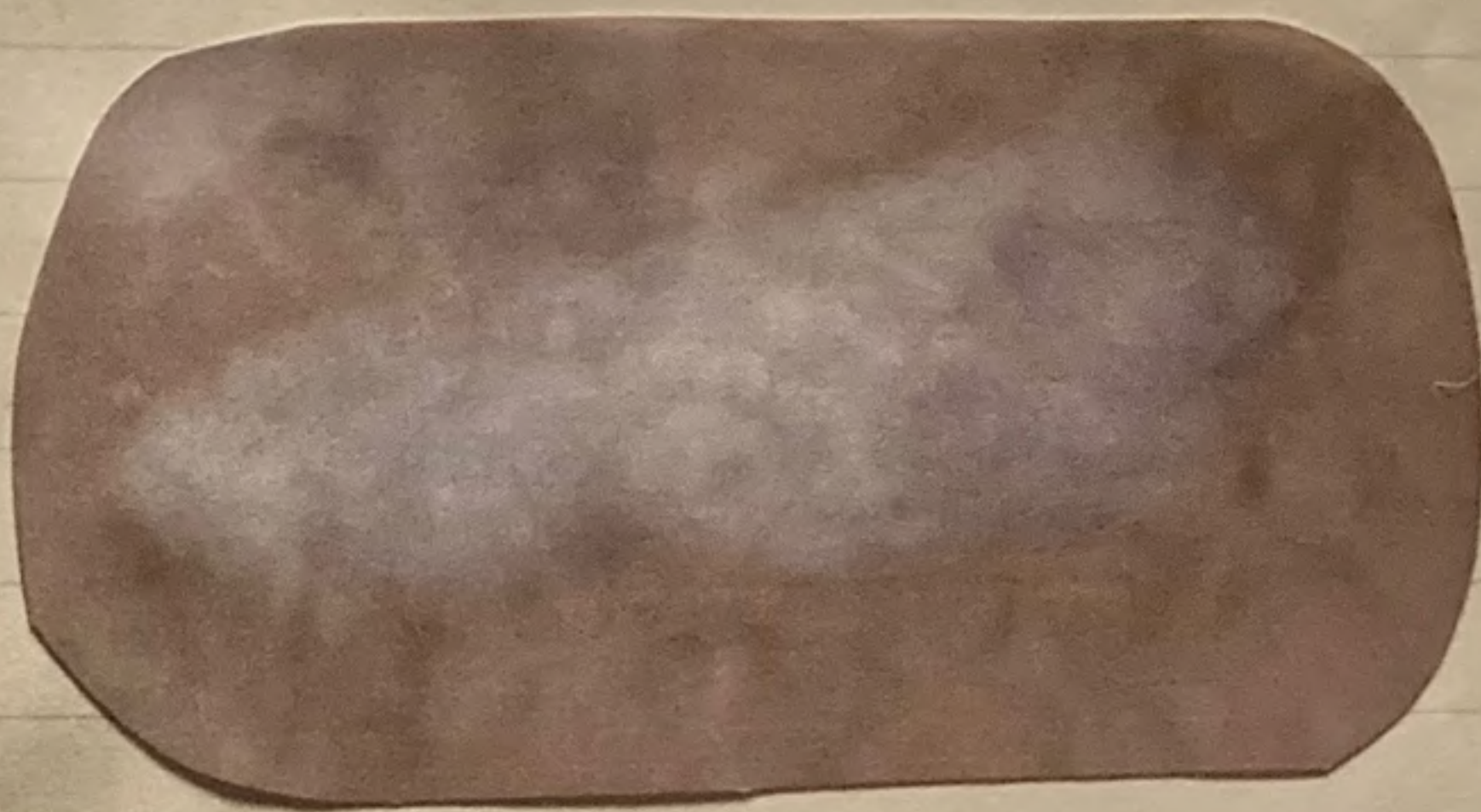
ユメコウジとそだてる

よくしするもの

ユメ、たねコウジ、ササ、けんびきょう、バクシム、ハコボウチキル  
のはこ、おんどけい、おやいなべ

「かんさつけんびきょう」

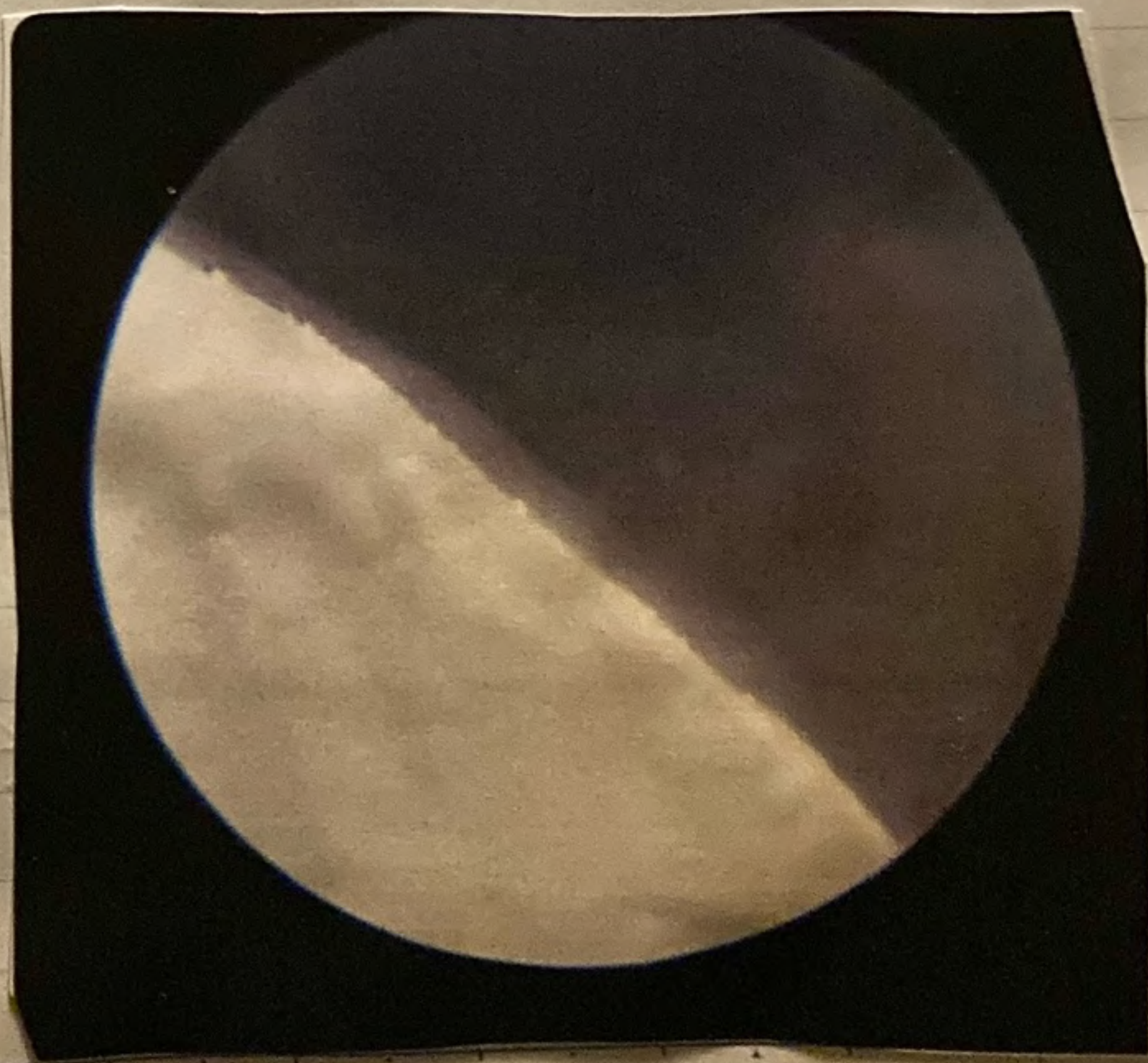
たねコウジ → 白いコナ →  
あまないうすしにガミ



← ガラスみたいだった



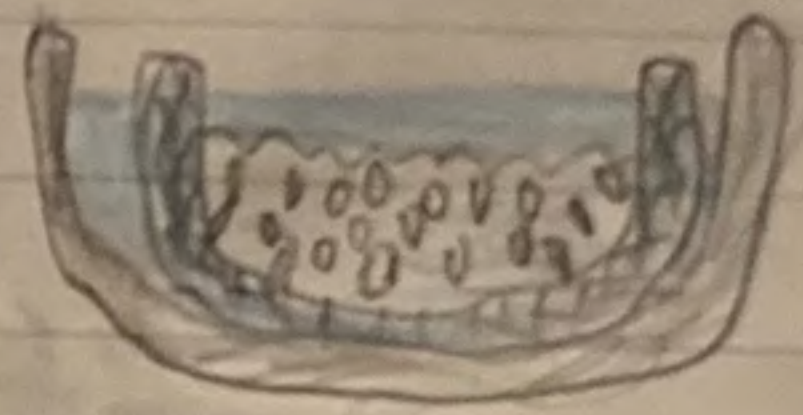
ユメ → まっ白なさが →  
あじなしにおいなし



2、こめをといでみすにひたす



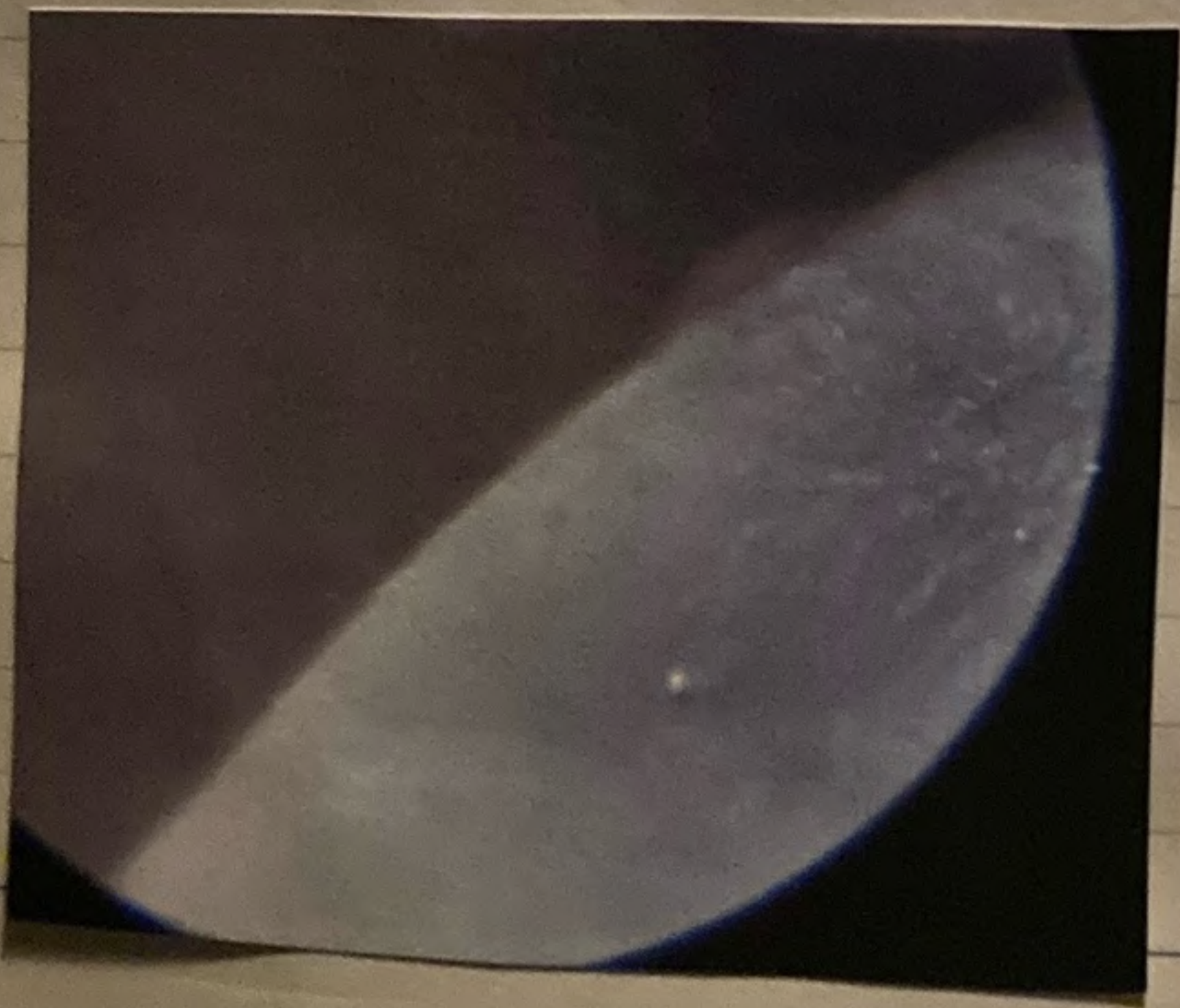
水が"とうぬい"になるまで  
をかいた  
8月24日 7時30分  
水にひたした



3、8月24日 7時30分  
水きり  
ざるのまんなかをへこませておく



4、8月24日 9時30分から 10時45分  
こめをふ、まんごつつみなべてむした



←水をすったこめはとうぬい  
になつた

むしたこめはまた白くなった  
すしあまい

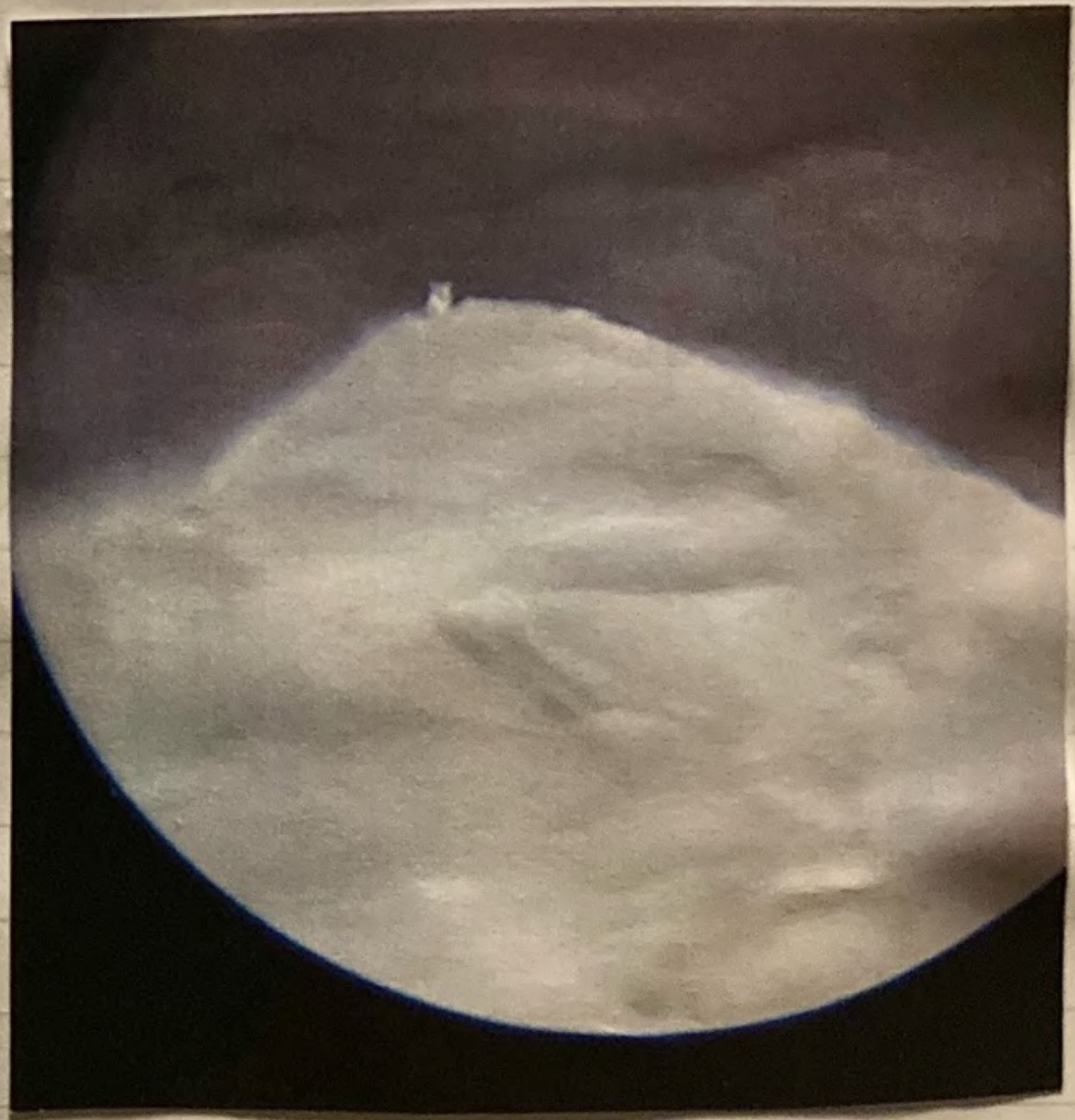
3

5、 だんまりゴゴゴ  
 むじたゴめカゴゴとくらしにさめたれたねこうひをまく  
 せむしのゴめにつくようによくませる

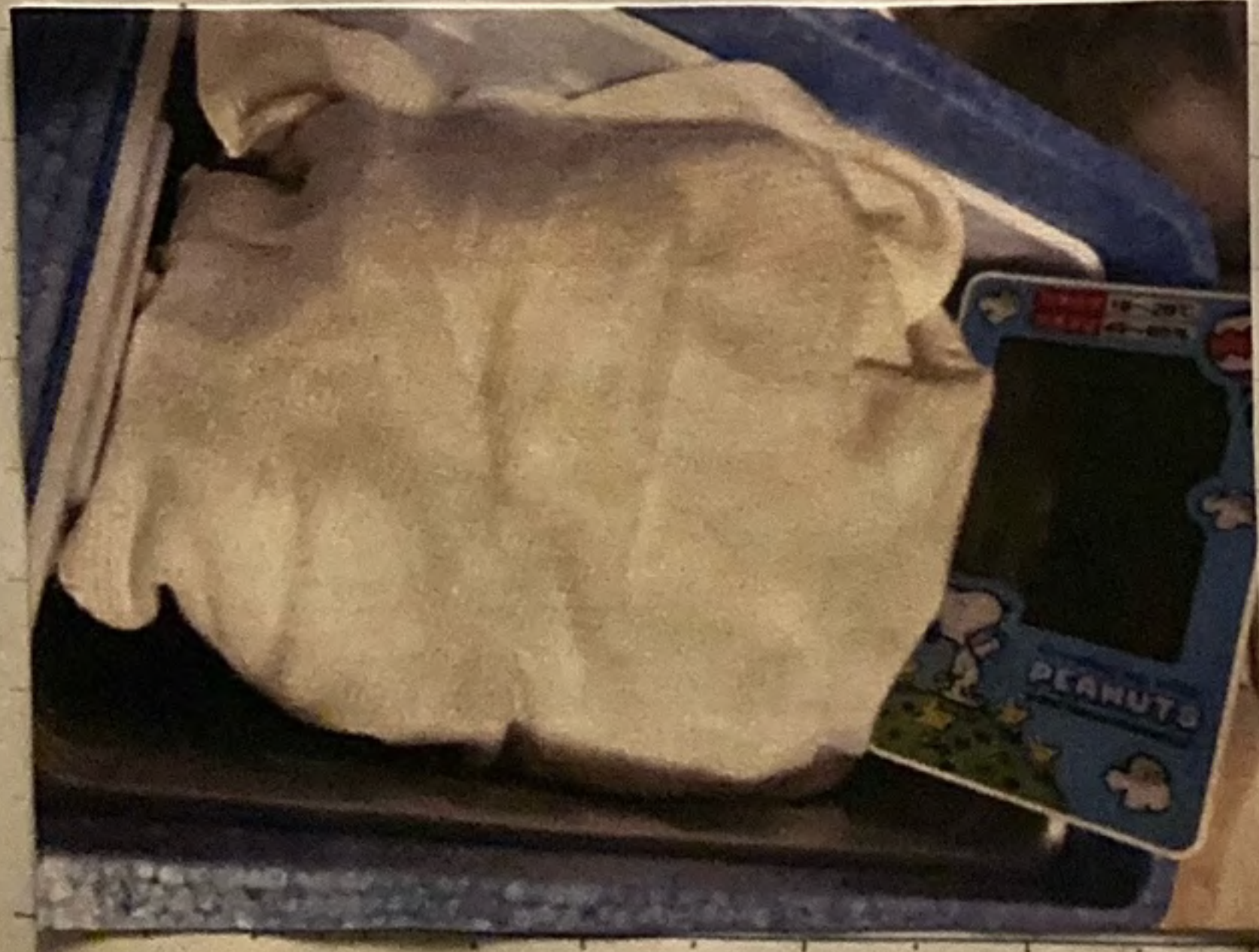


← さめないうちにこそいで  
 ませた あつかた

ゴめ50グラム  
 たねゴロ2グラム

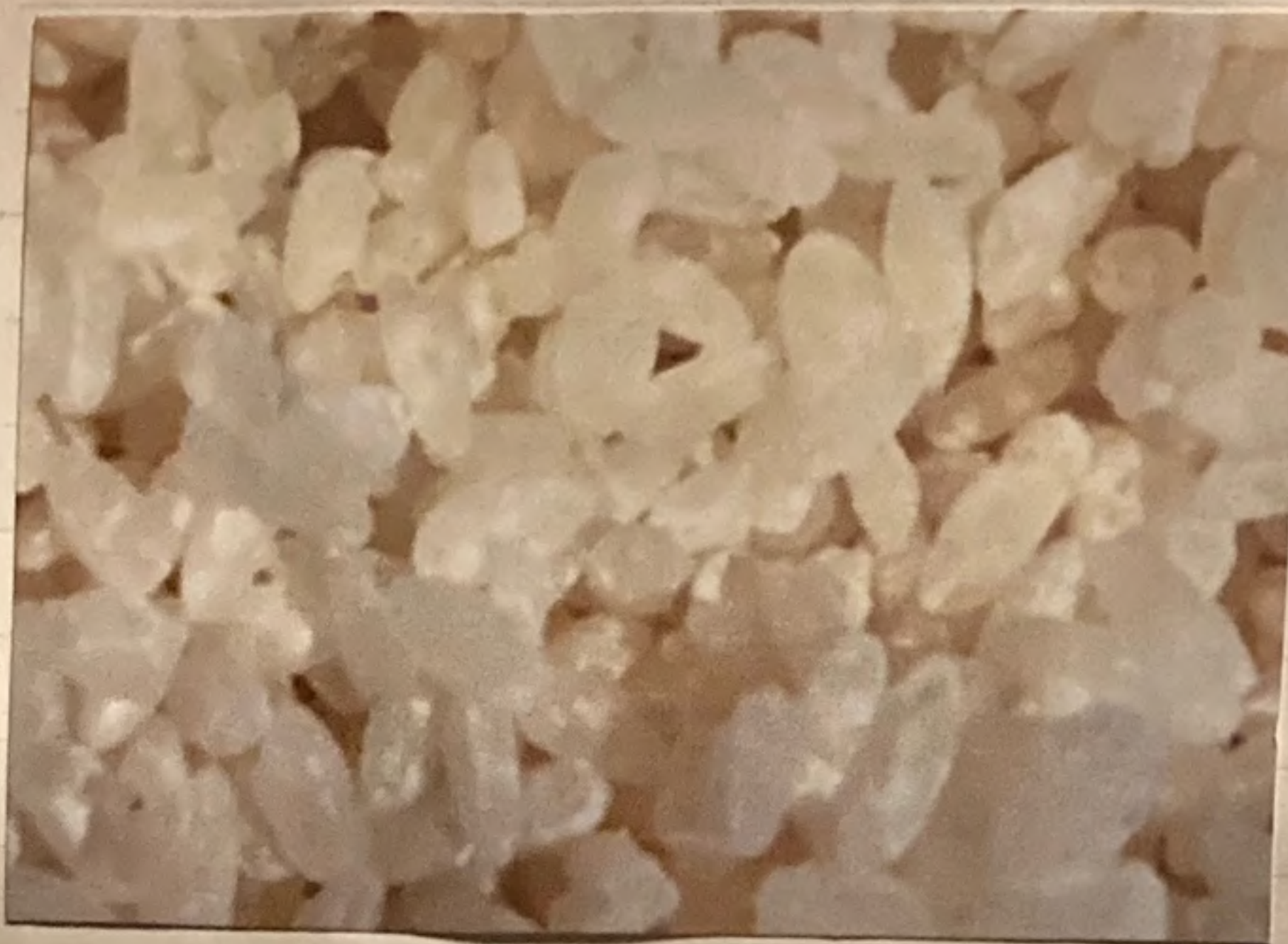


けんびきょうを見ると →  
 ガラス皿にいのがた



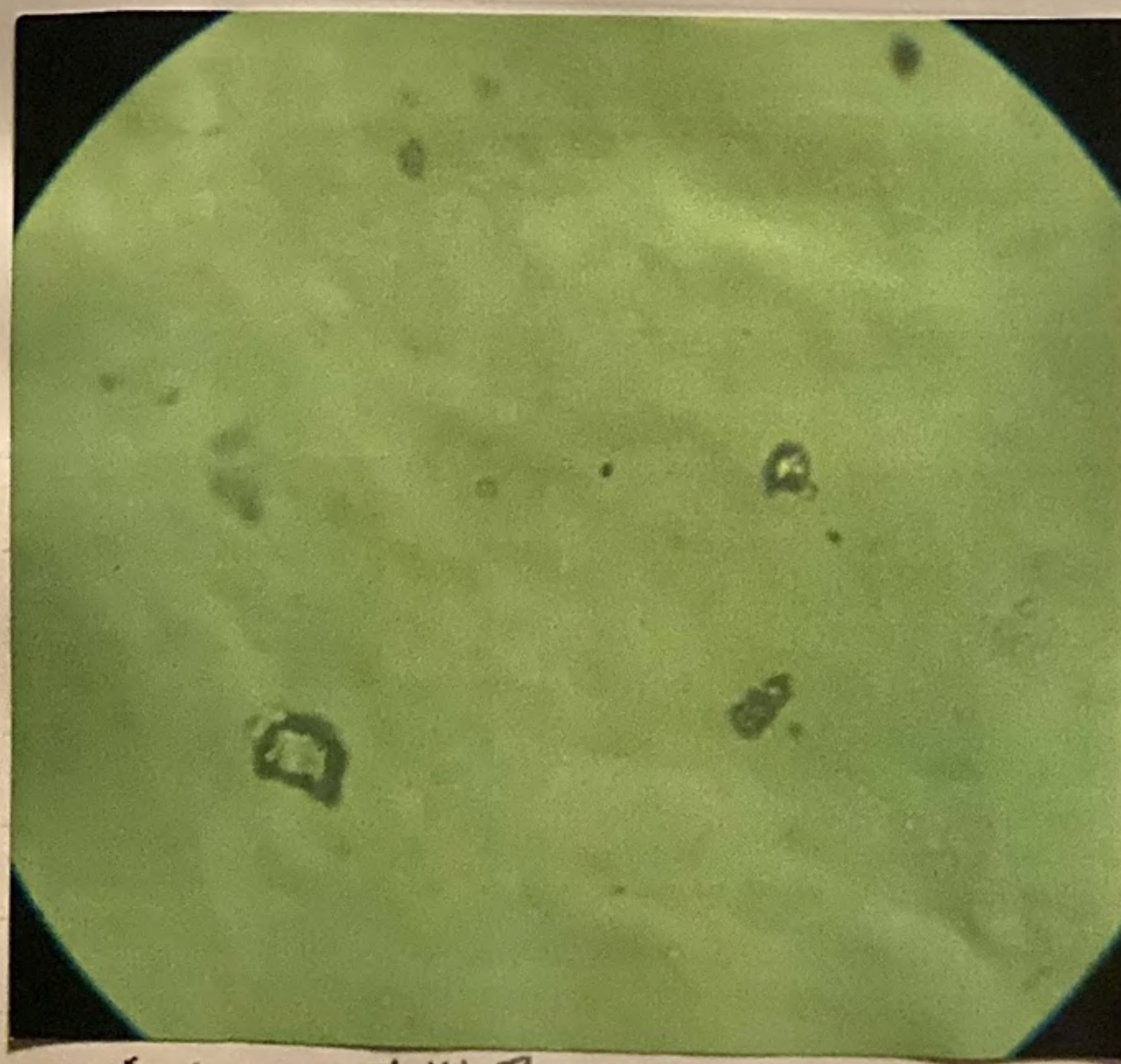
6、 しおばうか  
 ゴめをきんできつく  
 つむ30〜32とになるよ  
 うにおゆをいれたタッ  
 パーとしおにハッポ  
 ウスチロールのはこ  
 に入れる

7、手八札①8月25日ゴゴゴ



粒が大きい →  
なつた

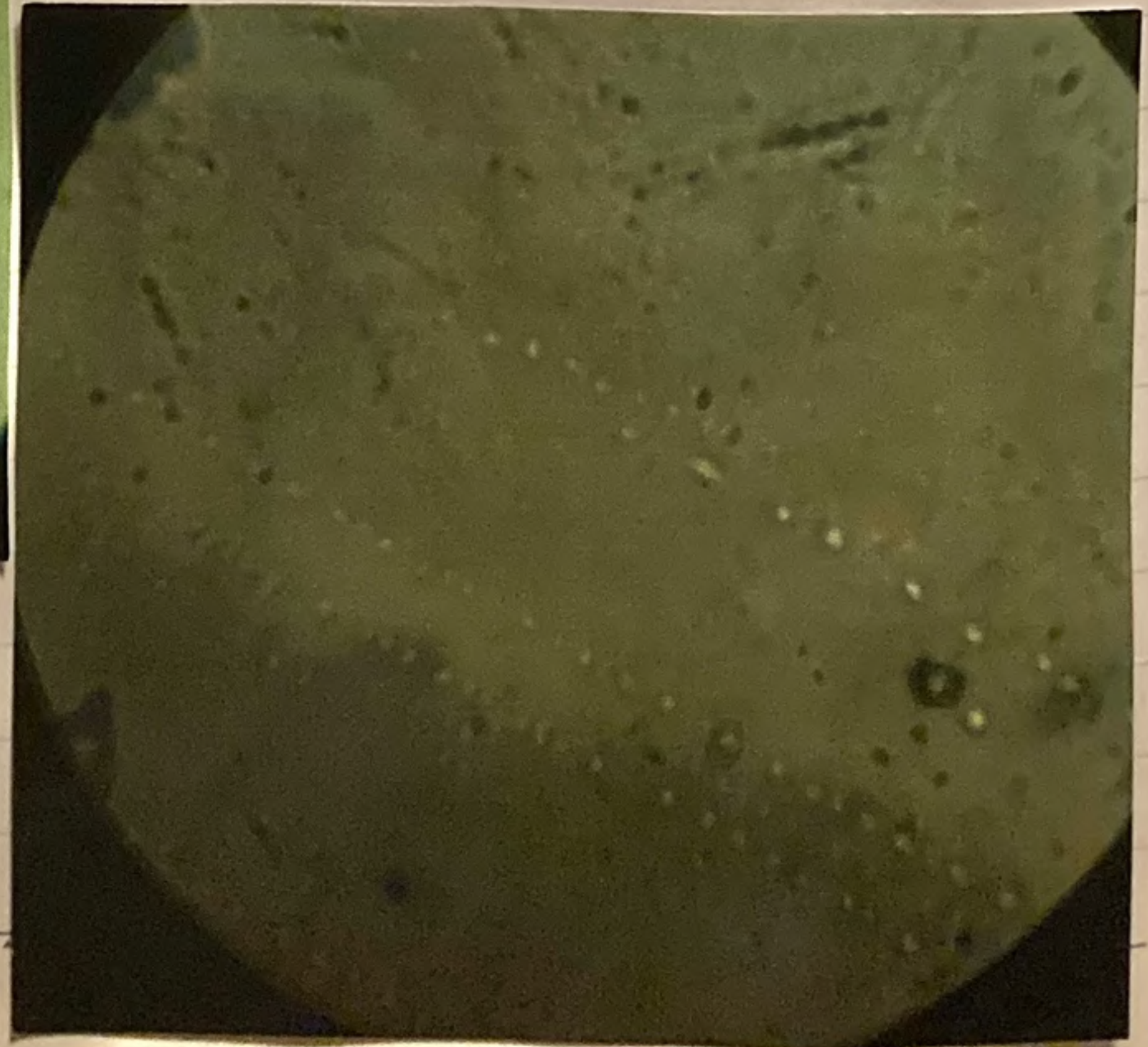
← においすこくすれ  
あつた  
白つぶつぶがあつた



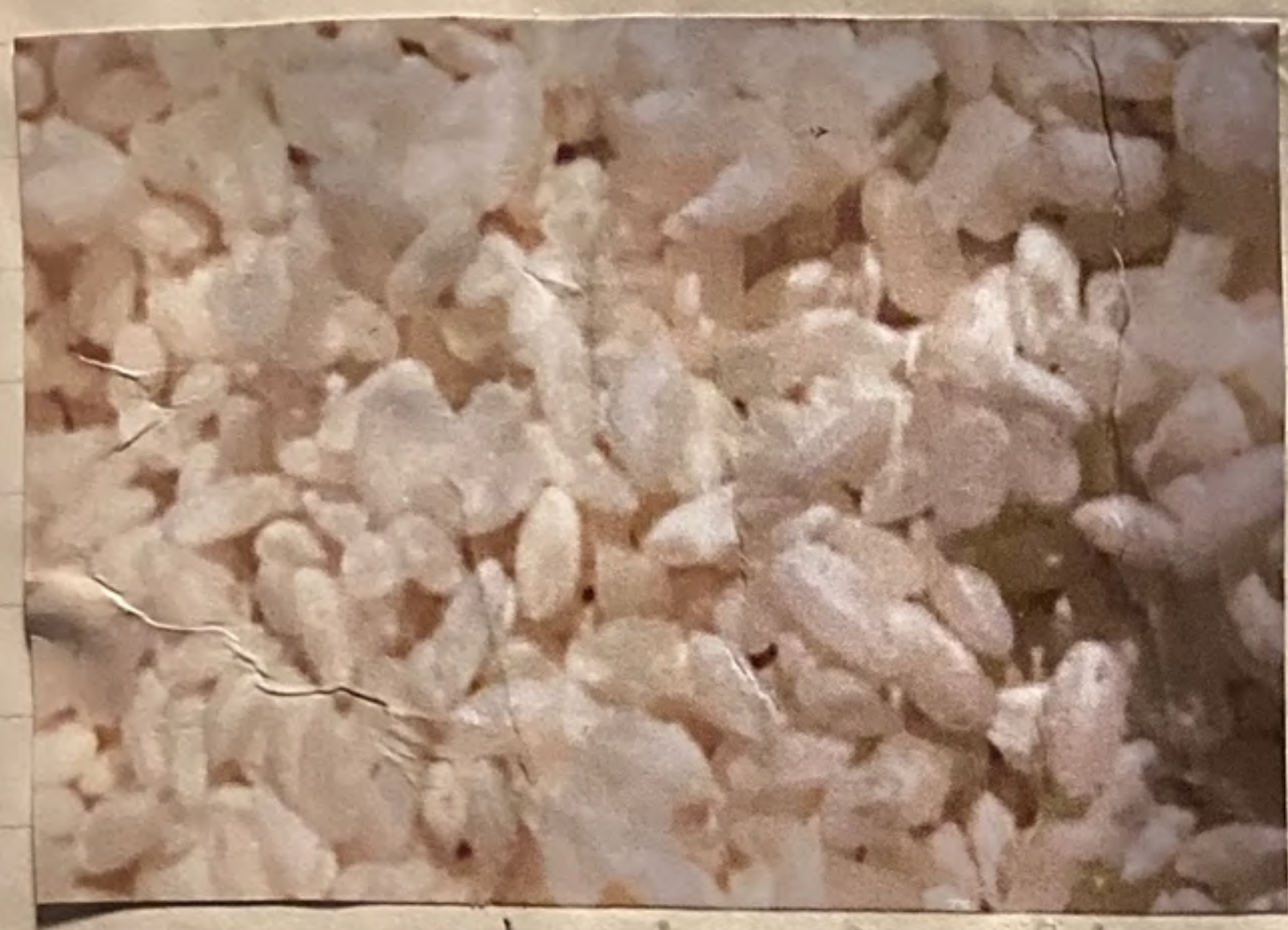
↑ しかくか見えた

テレビで見たコウボ →  
にしている小さいつぶ

← ↓ ガラスにコメをこすり  
つけてけんびきょうで  
見た

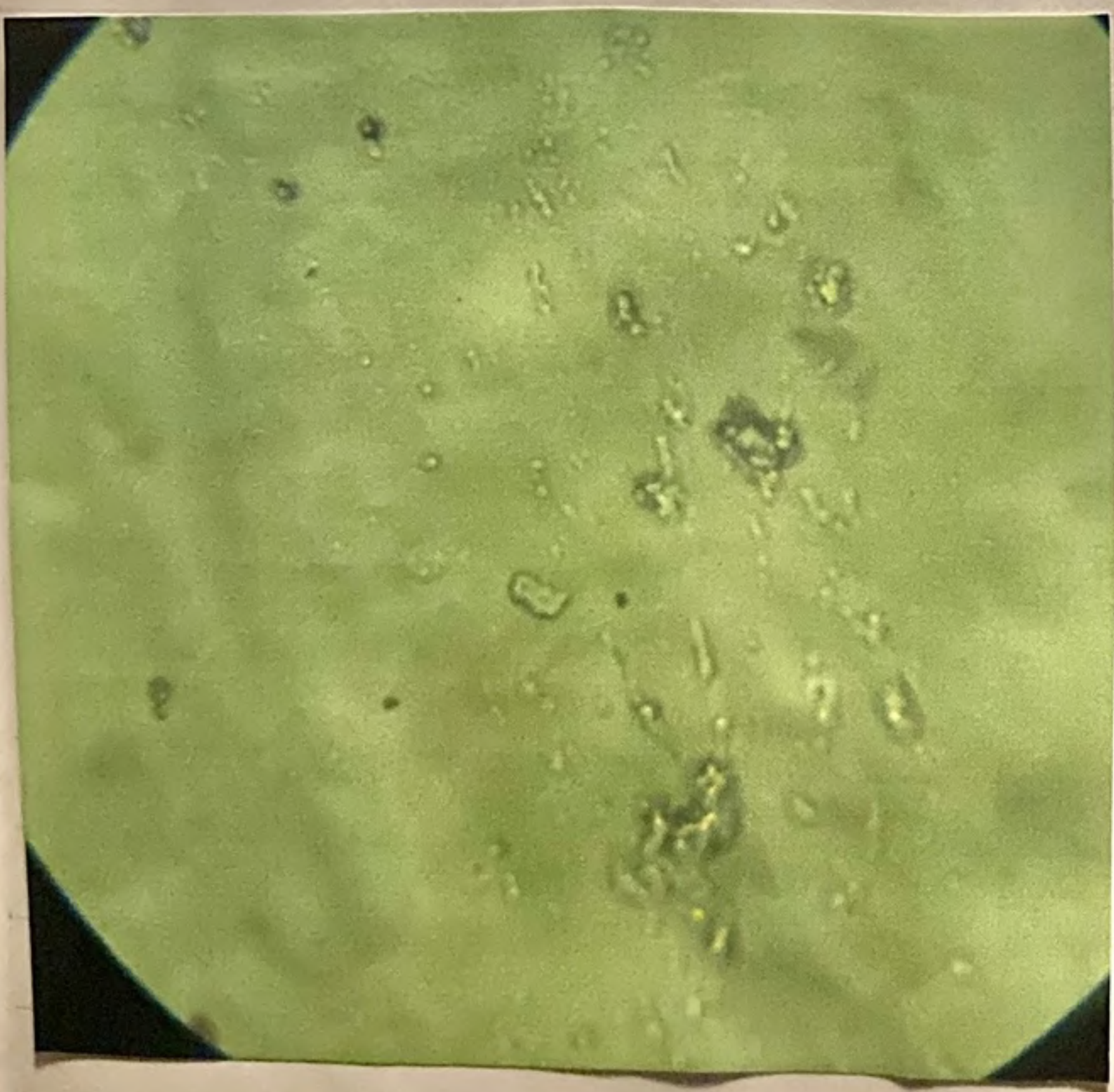
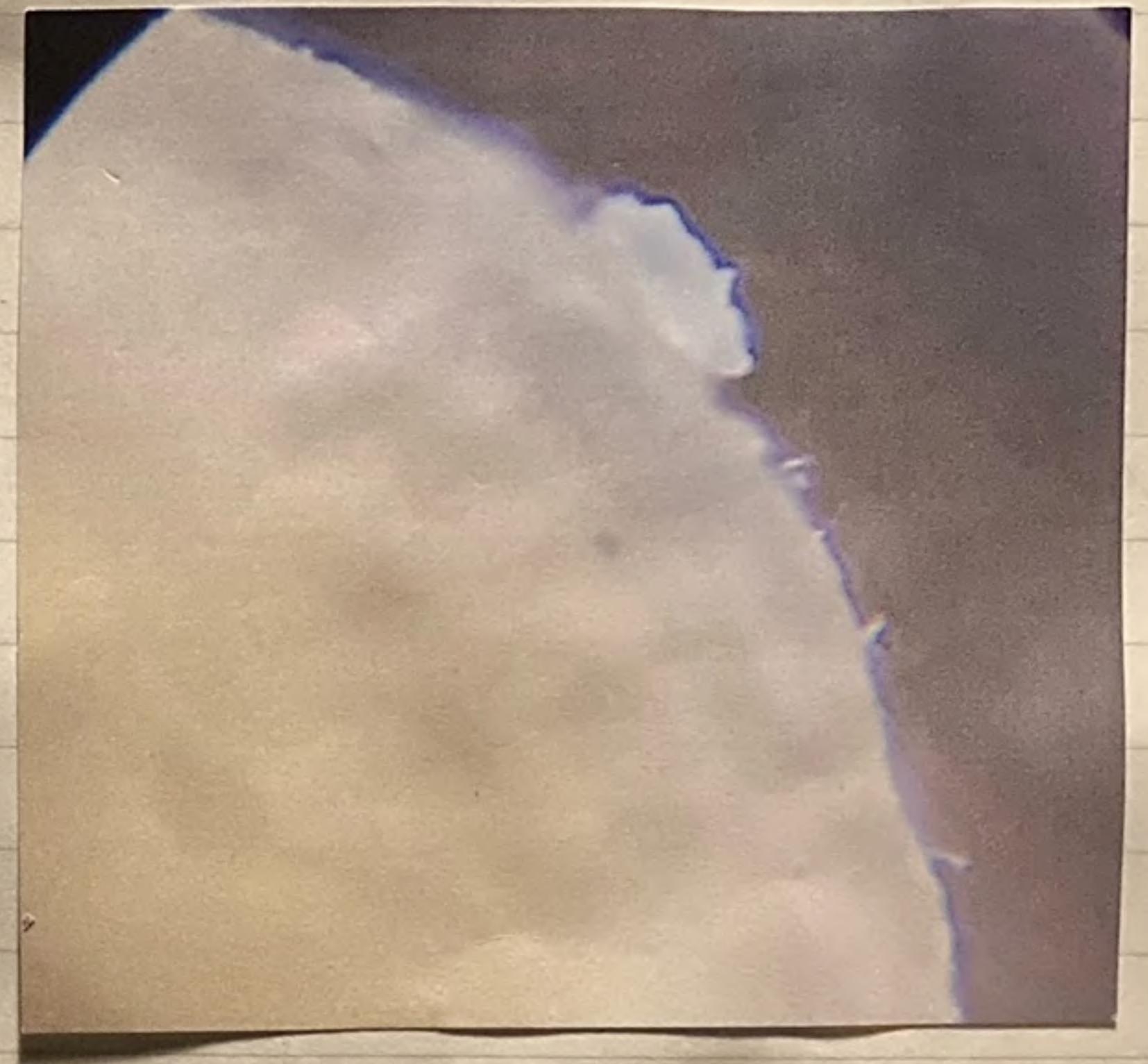


8、手札②6月26日(有)おひ

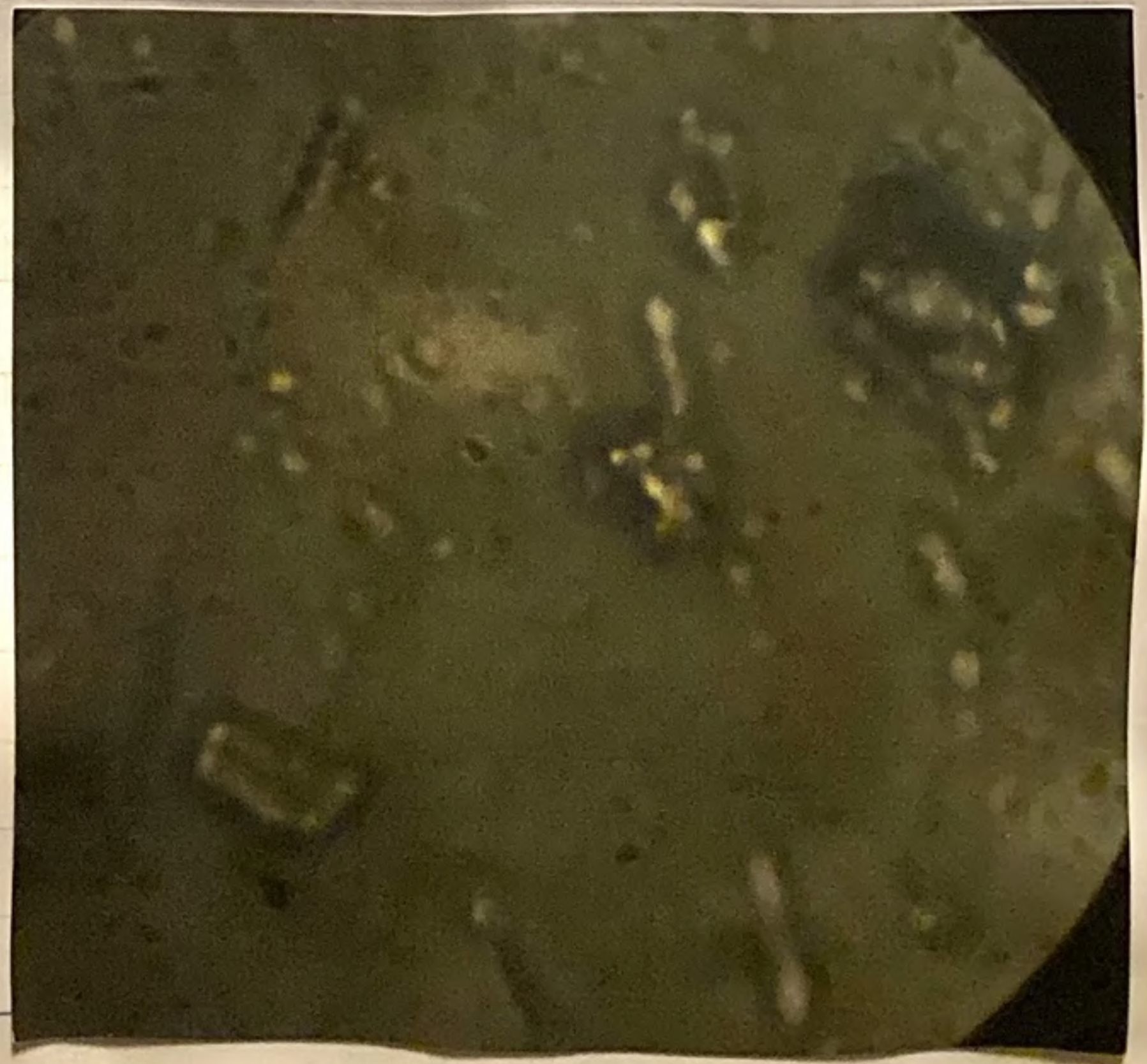


← さっきより小さくなった  
あいなしやが柔らかくなった  
ほくしやがすくなった

「ウシ」のきん糸が見えた →



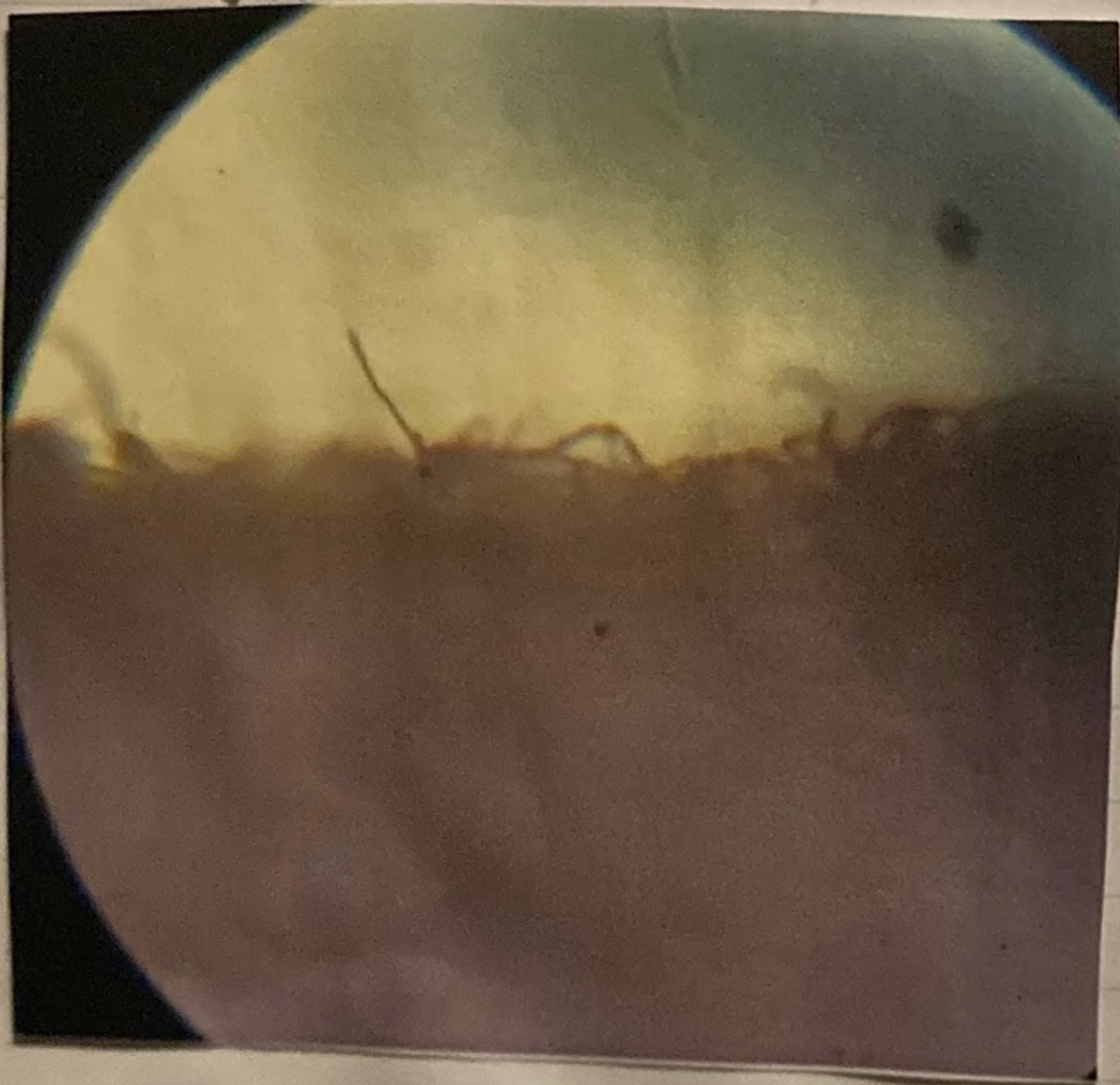
← しかくもこうぼも多くな  
↓ った



8

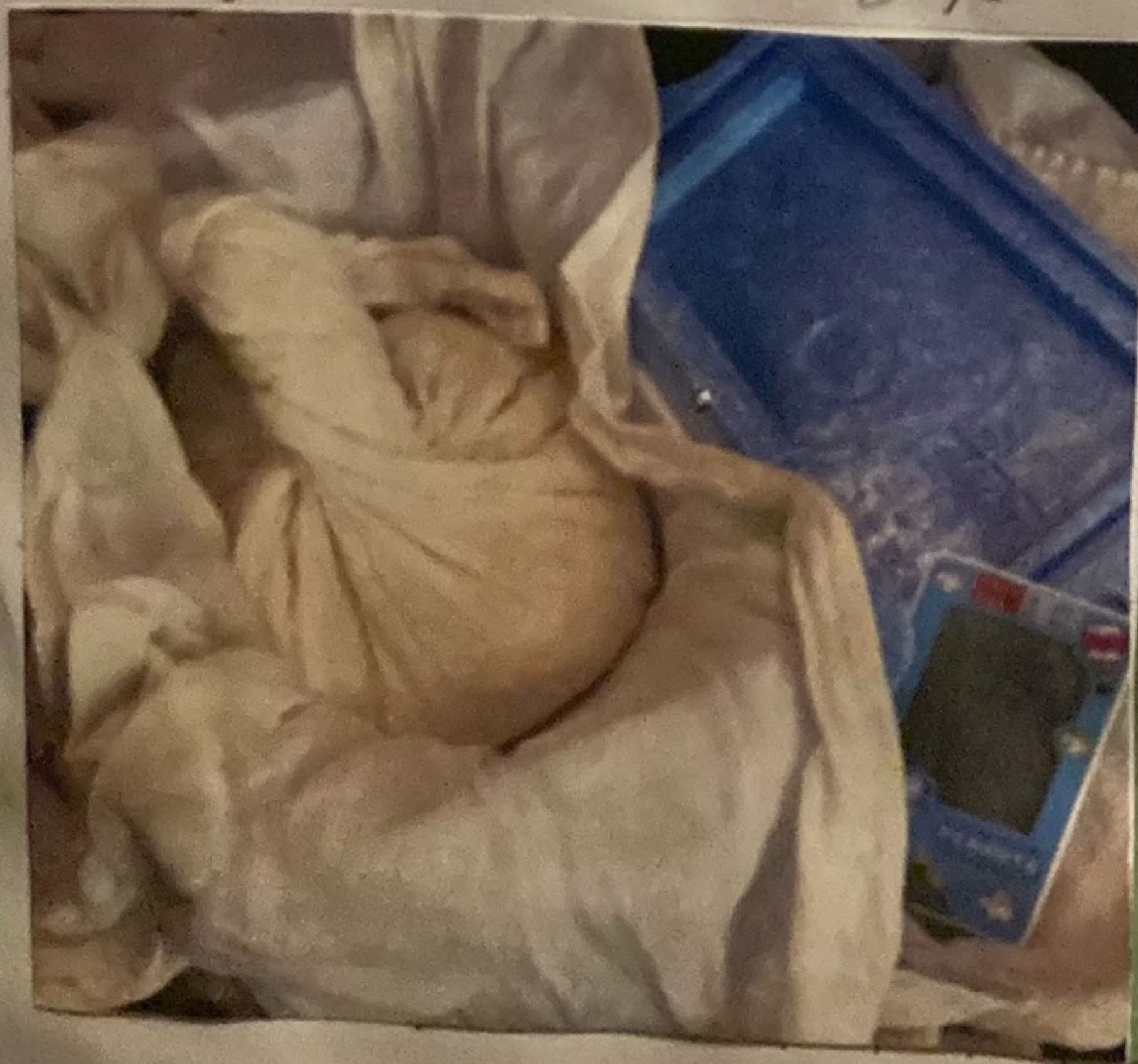
9、手入れ④ 8月26日 朝 11時頃

アムとしたたおれそへ→  
なしにおい  
おしあまい  
まっ白でパパララだった

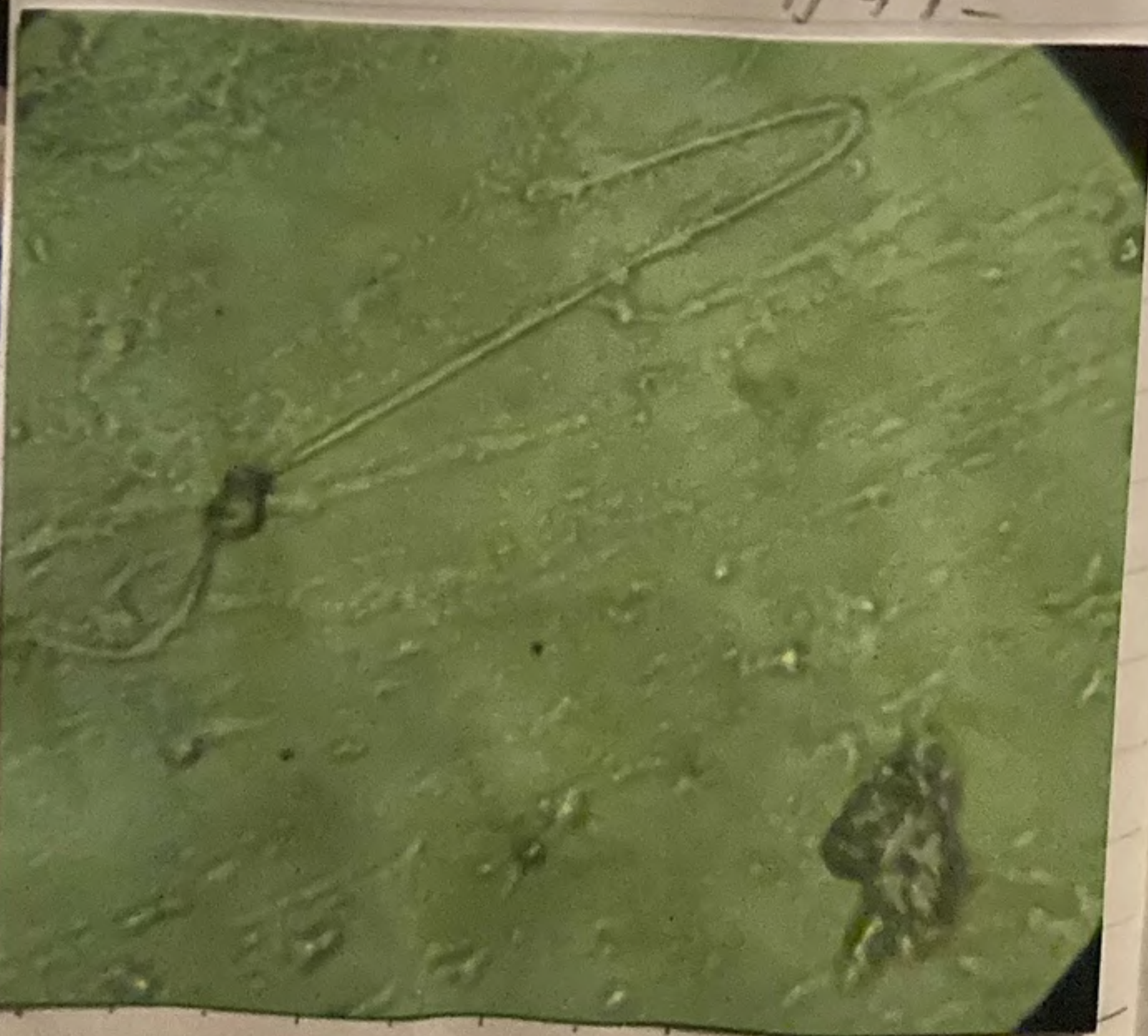


←アキゾは「おたいに糸  
が「はは」いあった

↓35% かつと「88%」



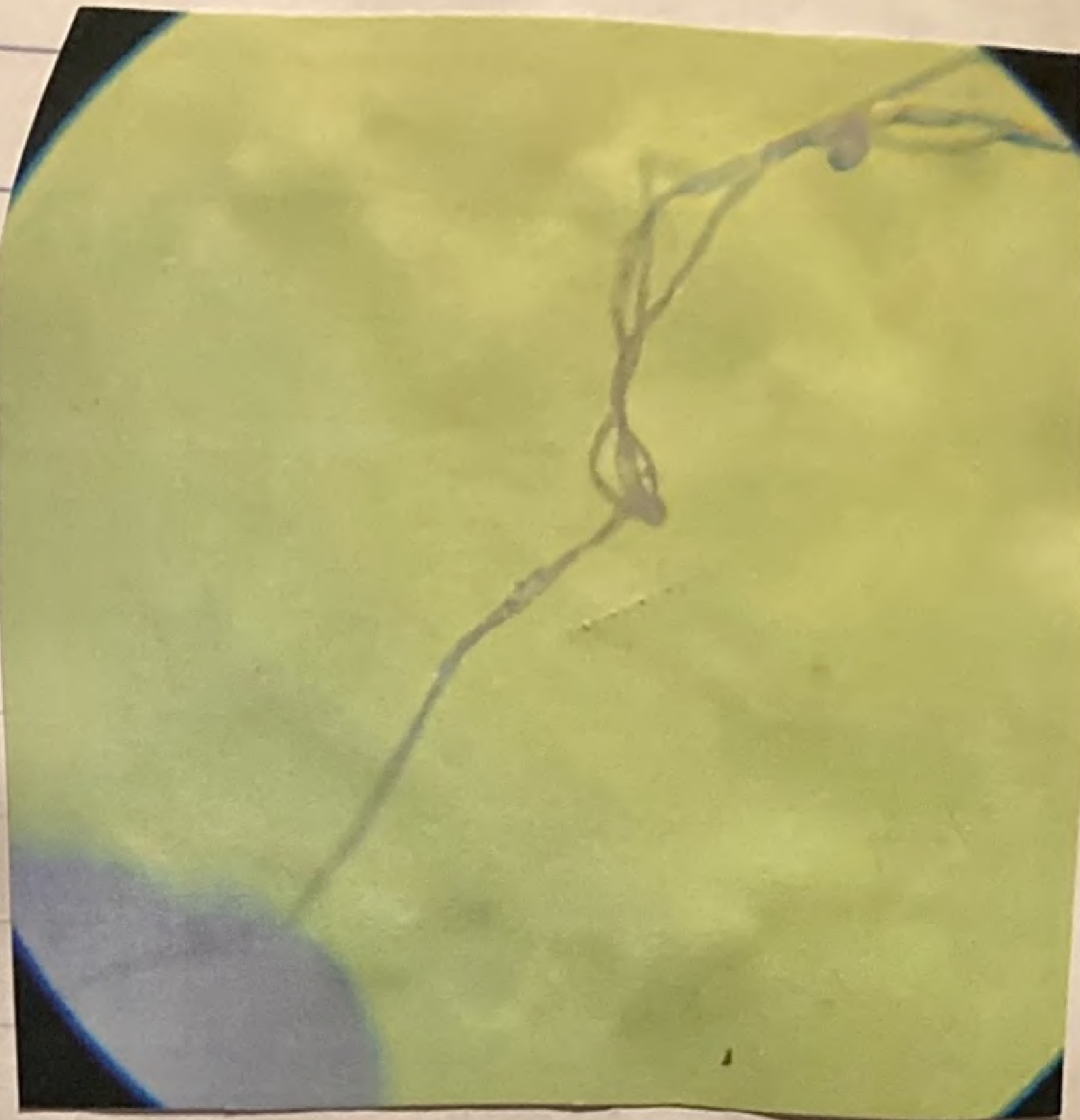
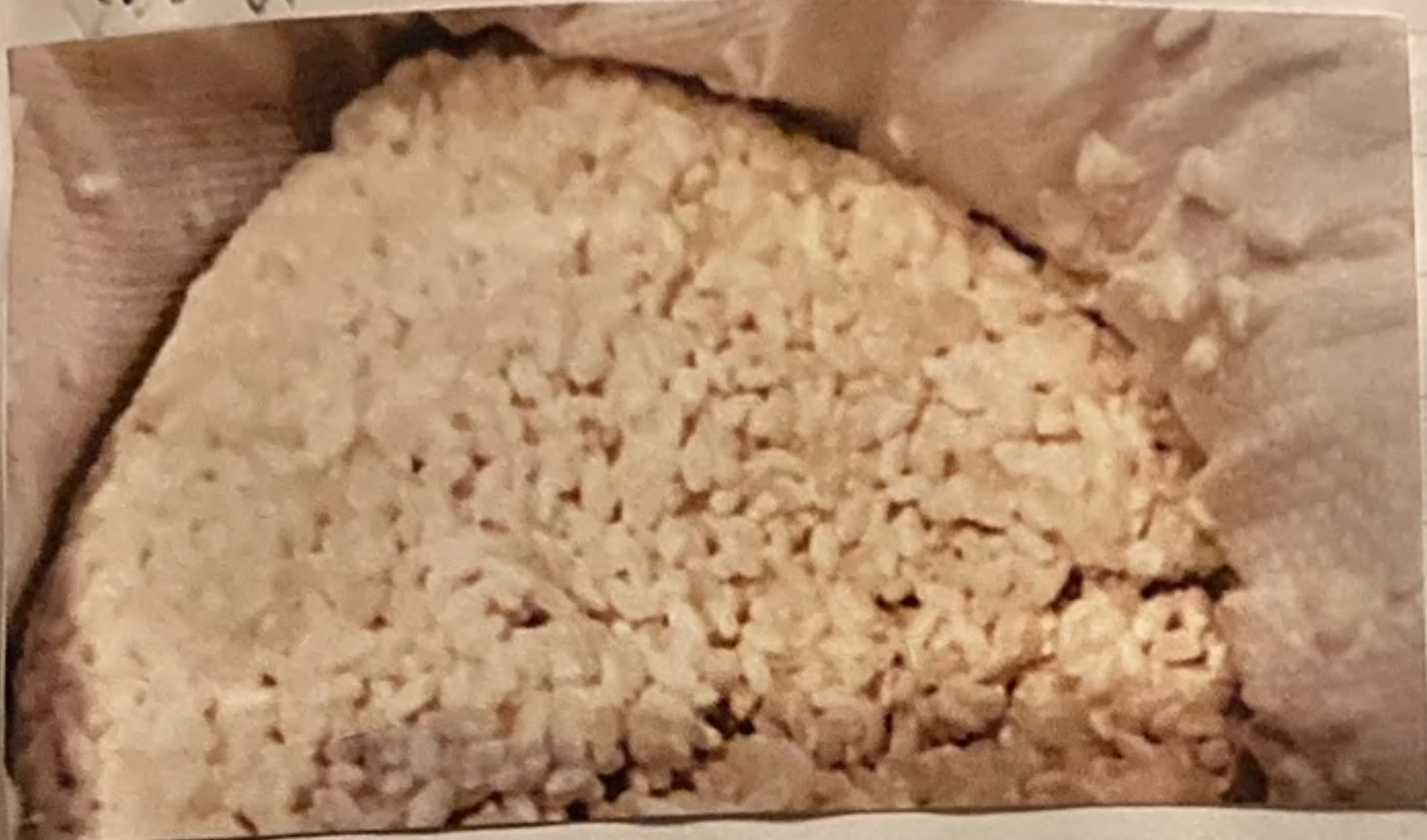
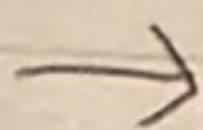
↓きんしか「なが」かった





10、かんせい 8月26日 20時

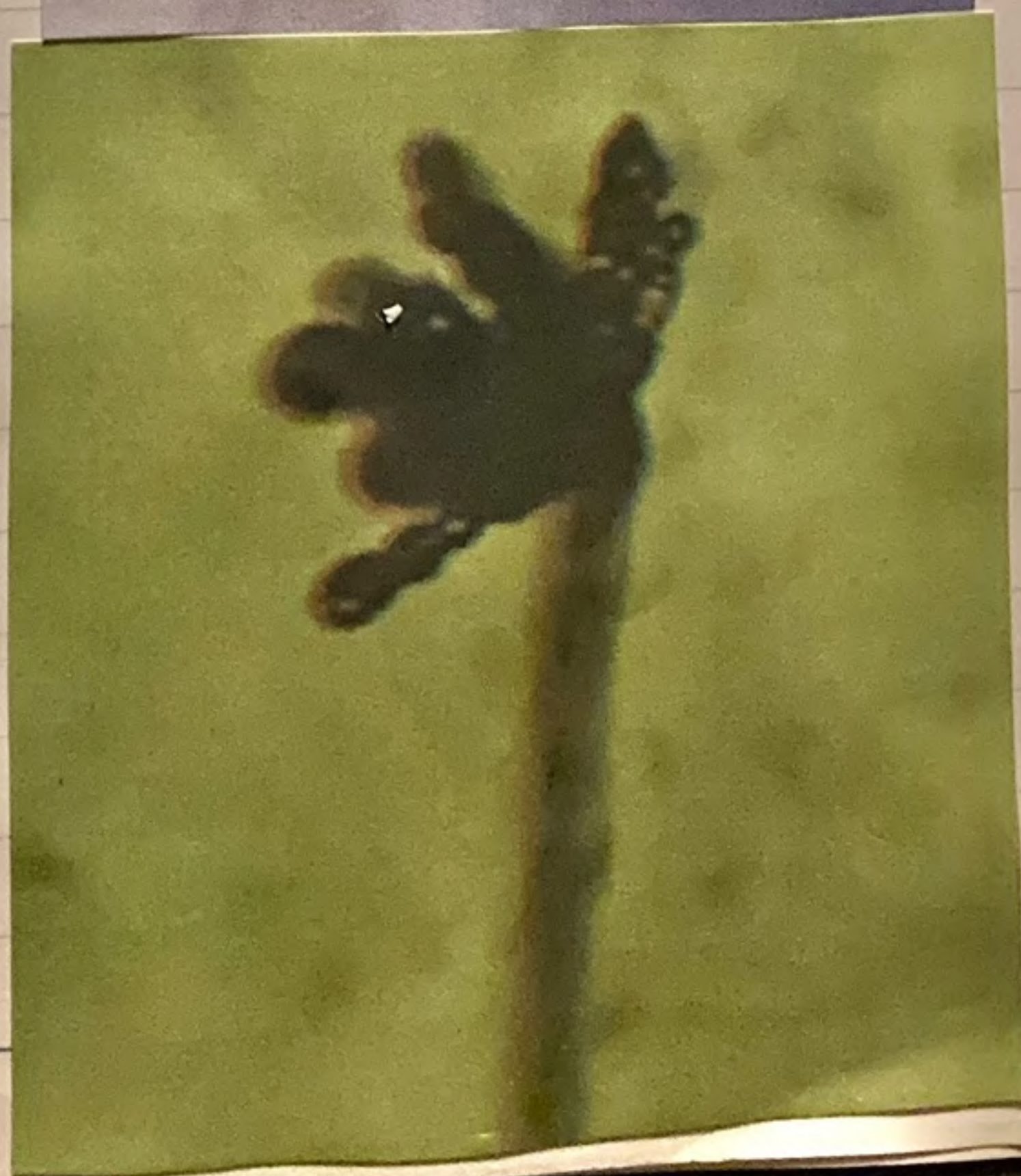
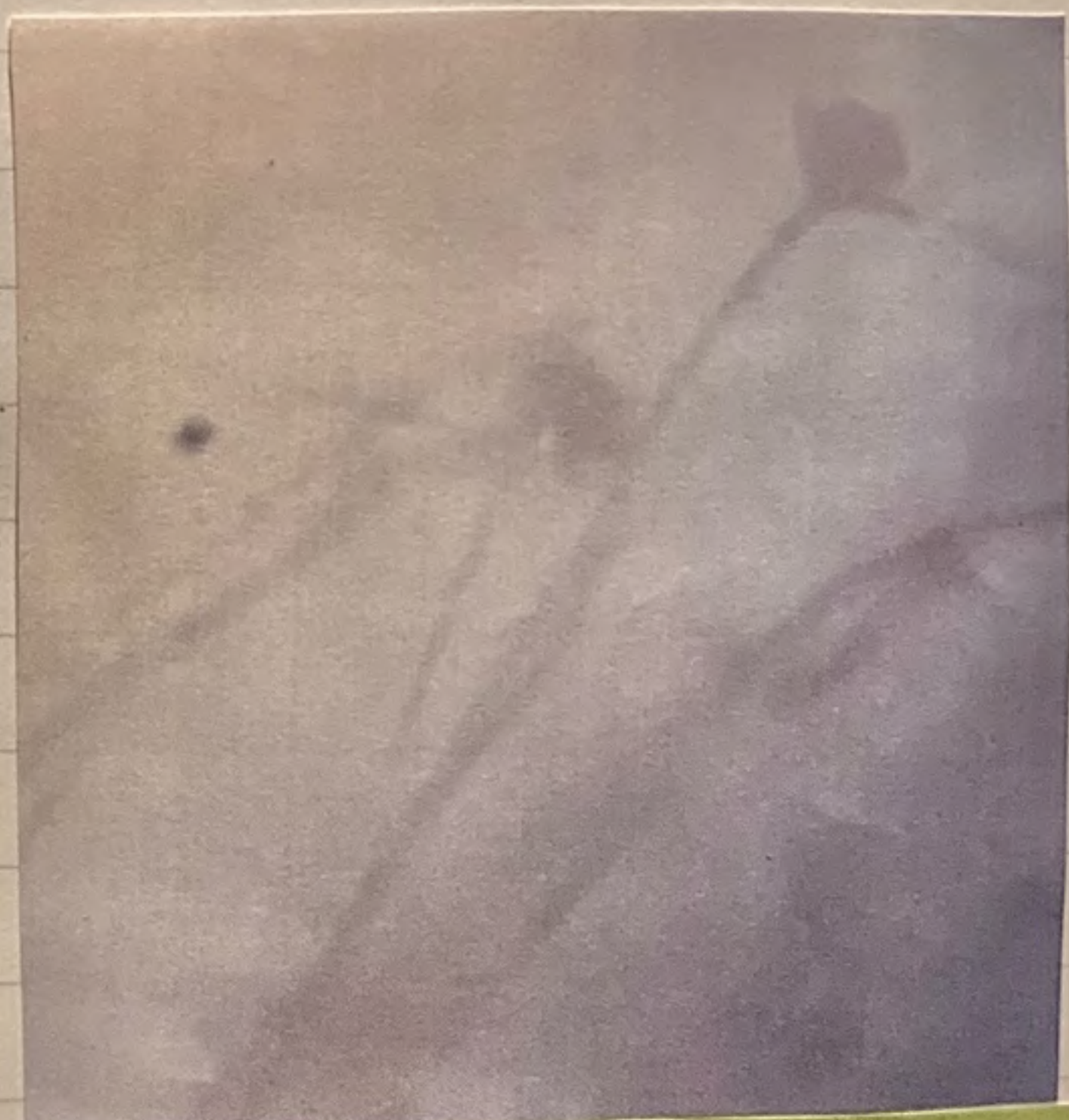
へんながたちになつたひんぐりした



↑においすれおい  
おいさっきよりあまくておいしかった。  
まっ白になつた



こうじの花がたく山さした



8

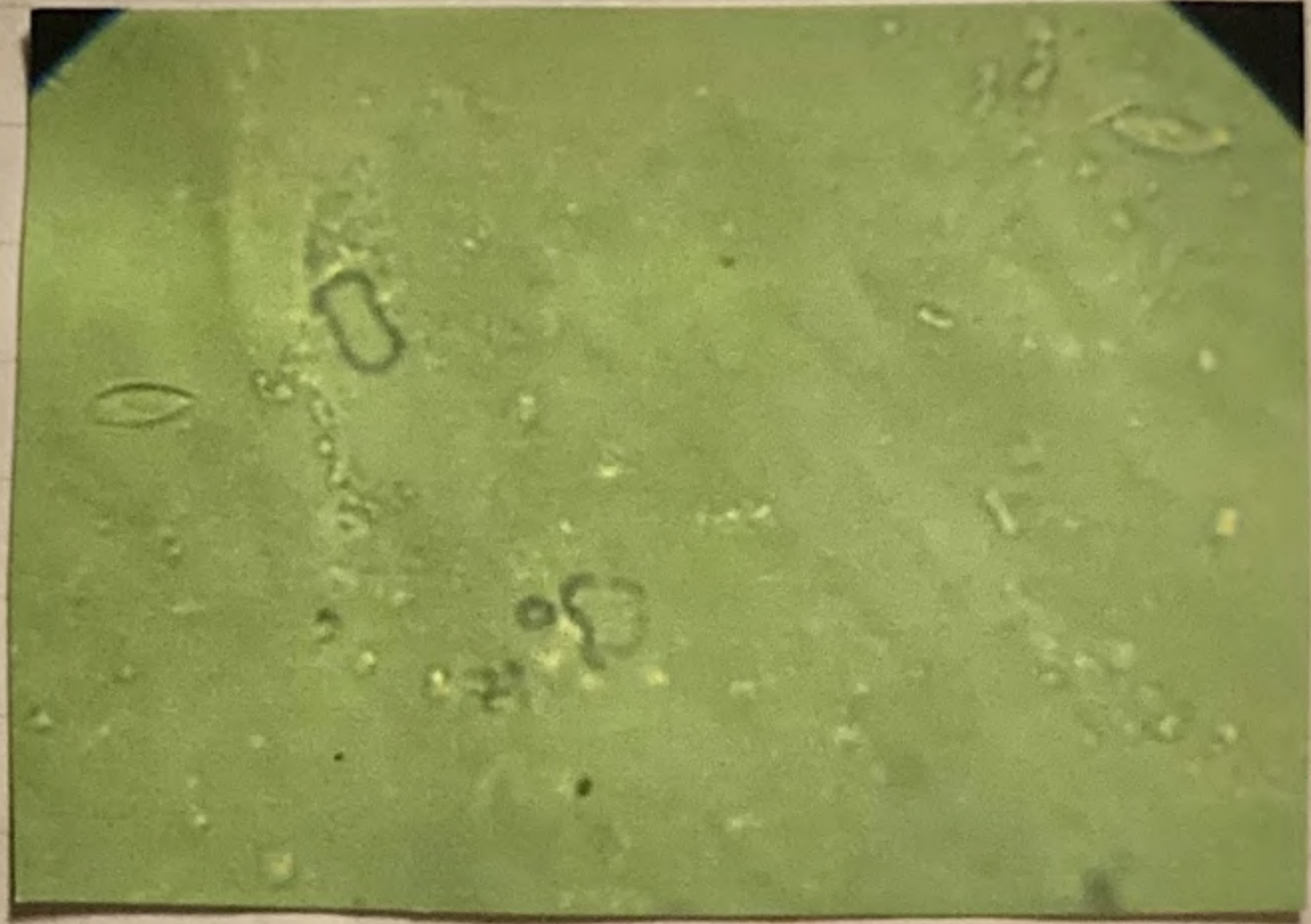
11、わかったこと

- ぶどうのかたちはみっからなかつた
- ぶどうのおいしさをしなかつた
- ぶどうのまじしなかつた

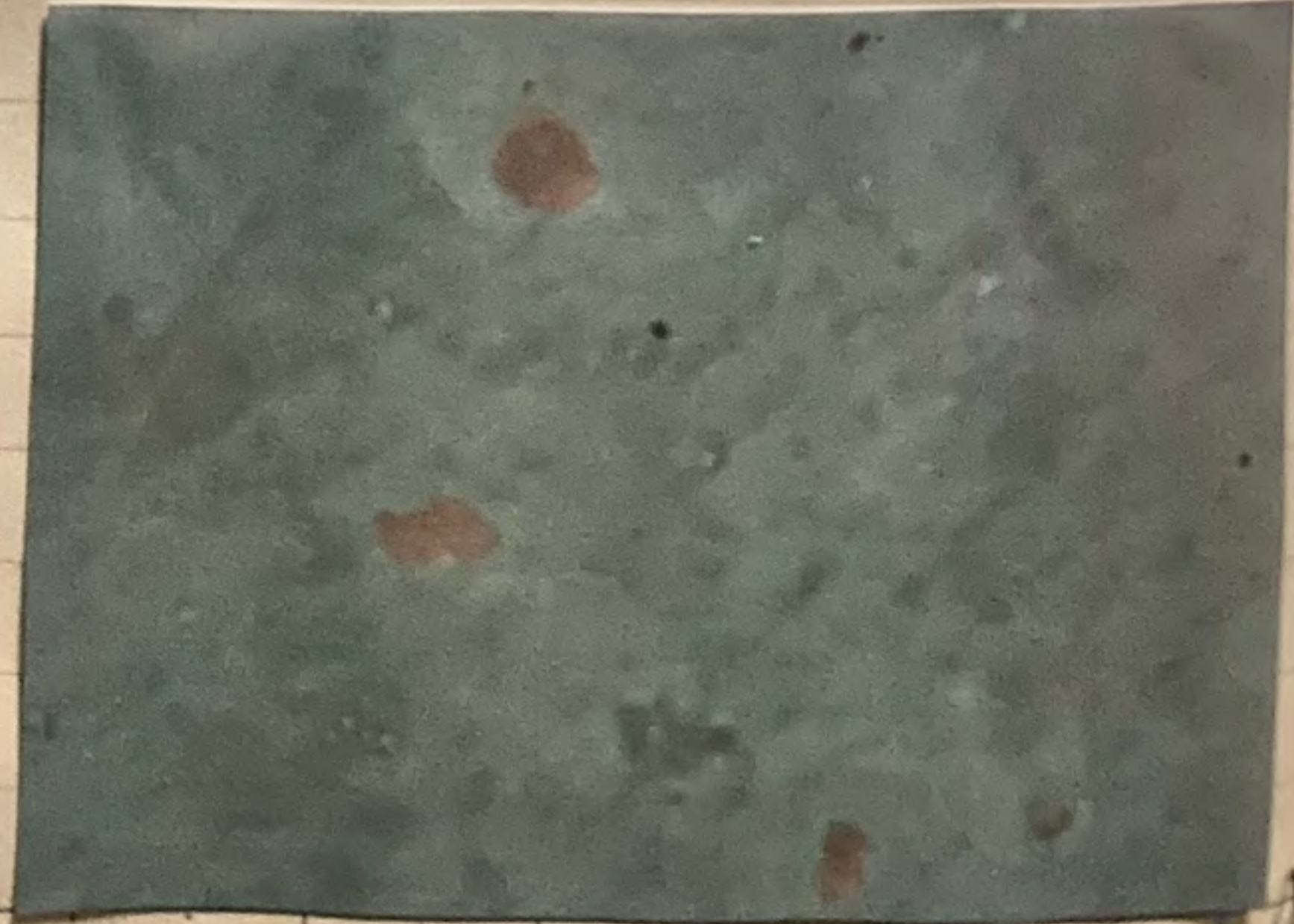
12、考えられること

- ぶどうと、プルムトウをけんびきょうで見たらぶどうのかたちか見えぬのか

ぶどう → しんがが見えた



ラムネ → けくが見えた



ぶどうとうは、しんがだと思おう

## 13. かんそう

- びせいぶつを自分の目で見れてうれしかった
- コウジのおせわがたいへんだった
- 手入れ②で見たしかくとおなじかたちか  
ぶどうとラズベリーでも見えてうれしかった

## ● かんごごいんけん

ありちでかんたんこうごく  
いぐらとラズベリー 兼文協